

**MIEUX COMMUNIQUER AU QUOTIDIEN
avec une personne âgée
ayant une maladie d'Alzheimer ou apparentée**



*Utiliser la communication gestuelle pour
favoriser la compréhension*

SOMMAIRE

Pourquoi ce projet ?

La communication augmentative gestuelle : mode d'emploi

Quelques astuces pour la communication

Les situations du quotidien :

- la toilette***
- l'habillage***
- le repas***
- les déplacements***
- le coucher/le lever***

Le ressenti et les émotions

La douleur

Les soins médicaux

Pourquoi ce projet ?

Pour notre **mémoire d'orthophonie** (réalisé en 2015-2016 au sein du département d'orthophonie de Nancy), nous avons choisi de travailler avec des patients ayant un Trouble Neurocognitif Majeur : ces personnes sont touchées par des maladies entraînant des troubles cognitifs, comme la maladie d'Alzheimer. Chez ces patients, apparaissent petit à petit des difficultés de compréhension : il leur est de plus en plus difficile de comprendre les mots, les phrases.

Alors, comment continuer à communiquer ?

Pour répondre à ce questionnement, notre travail s'est basé sur des recherches et études montrant que ces personnes continuaient, jusqu'à un stade avancé de la maladie, à bien comprendre le non verbal, c'est-à-dire toute la communication qui passe par autre chose que les mots : le regard, l'intonation de la parole, le toucher, les gestes... Ainsi, utiliser et développer ces moyens permet de continuer à communiquer avec la personne, et à maintenir une relation la plus riche possible.

Un outil applicable au quotidien

Nous avons souhaité, par ce mémoire, répondre aux besoins des aidants et soignants qui accompagnent au quotidien des personnes ayant ce type de pathologie.

Ce guide a donc pour objectif de développer la communication non verbale, en particulier gestuelle, au quotidien, dans cinq situations précises potentiellement source de difficultés de compréhension et donc de troubles du comportement. Le but est, dans ces situations, de mieux communiquer avec la personne, et ainsi favoriser sa compréhension et son confort.

Les gestes proposés sont inspirés de la Langue des Signes Française (LSF).

La communication augmentative gestuelle : mode d'emploi

C'est quoi ?

La communication augmentative ajoute à la parole des éléments de sens supplémentaires. Nous proposons ici d'utiliser des gestes en complément de la parole. La parole n'est pas supprimée, mais enrichie : les gestes sont effectués pendant que l'on parle à la personne.

Pour qui ?

Pour les patients ayant un Trouble Neurocognitif Majeur (Maladie d'Alzheimer ou apparentée), avec des troubles de la compréhension du langage. Cela ne se limite pas à la surdité : les troubles neurocognitifs peuvent, comme dans les aphasies, altérer la compréhension verbale.

Comment ?

Ce livret vous propose des gestes spécifiques à cinq situations quotidiennes (la toilette, l'habillage, le repas, le lever/coucher, les déplacements), que vous pourrez utiliser en complément de la parole. Vous pourrez aussi vous appuyer sur les objets environnants.

Quand la mettre en place ?

Dès que les troubles de la compréhension apparaissent (en général au stade modéré), on peut commencer à intégrer des gestes à notre parole. Il est intéressant de mettre en place cette pratique précocement et progressivement, pour que le patient puisse s'y habituer avant que les troubles ne soient trop massifs.

Quels sont les intérêts de cette pratique ?

Notre mémoire nous a permis d'observer des bénéfices sur:

- la compréhension du patient
- la communication avec le patient

Il est possible, dans certains cas, d'observer des bénéfices sur le comportement et le confort du patient lors de la situation.

Et surtout... l'adaptation à chaque patient est primordiale !

POUR COMMENCER...

*Favoriser les moments de communication
dans des endroits calmes,
avec le moins de distractions possibles*



*Placez-vous à la même hauteur
que la personne,
en face à face,
pour favoriser son attention*

*Parlez lui lentement,
avec douceur, en la regardant,
adoptez une attitude bienveillante*



*La personne devient souvent sensible au toucher :
vous pouvez utiliser ce moyen, en douceur,
pour communiquer avec la personne et la rassurer,
notamment lors des situations de soin*

...QUELQUES ASTUCES POUR LA COMMUNICATION

*Utilisez des phrases courtes
et des mots simples*

« Voulez-vous un café ? »
plutôt que « Voulez-vous
une tasse de café après
votre repas ? »

*Prenez le temps d'être compris,
n'hésitez pas à répéter
ou reformuler*

« Voulez-vous venir avec
moi pour le repas ?

...

Voulez vous venir ?

...

Nous allons manger ! »



*Essayez de comprendre
ce que la personne veut vous dire,
avec ses mots
ou avec son intonation,
les expressions de son visage*



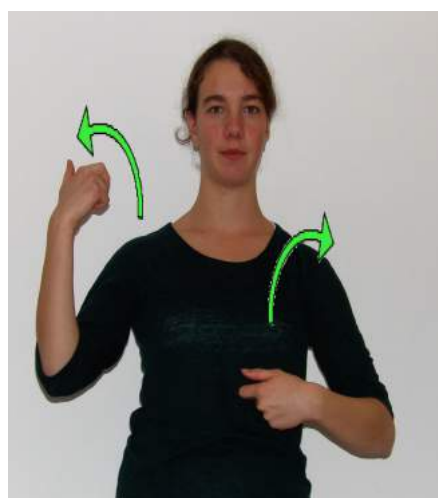
« Oui, je comprends que vous êtes inquiet »
« Ah, cela vous fait plaisir ! »

LA TOILETTE

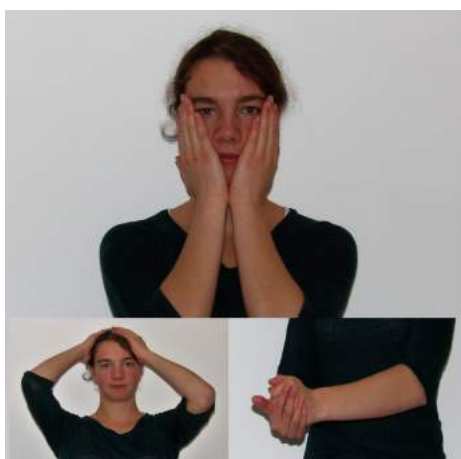
Quels gestes peut-on utiliser ?



La douche/Se doucher



Se déshabiller



Se laver (le visage, les cheveux, les mains...)



Se brosser les dents



Se sécher/s'essuyer



Se raser

Que peut-on montrer à la personne ?

(tout ce que l'on va utiliser au cours de la toilette)



Le pommeau de
douche, le jet d'eau



Le gant de toilette



Le savon
Le shampoing



Le lavabo



Le rasoir



La serviette

Prendre le temps pour ce soin, dans la mesure du possible...

Effectuer les gestes de soin avec douceur...

Nommer les objets et expliquer les gestes effectués...

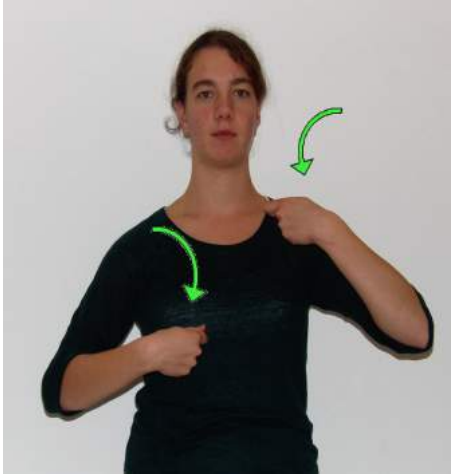
*Laisser la personne faire les gestes qu'elle sait encore faire,
accompagner les autres gestes...*

*Laisser le choix de la manière de se laver :
gant/lavabo/douche...*

*Tenir compte des habitudes de vie de la personne
(fréquence des toilettes, manière de se laver...*

L'HABILLAGE

Quels gestes peut-on utiliser ?



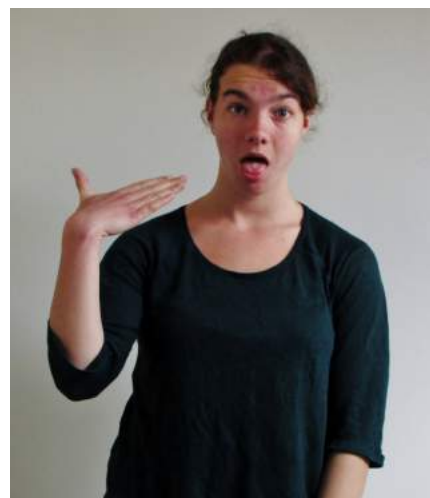
S'habiller



Enlever un vêtement



Avoir froid



Avoir chaud

Que peut-on montrer à la personne ?



Chaque vêtement, avant de le mettre : chemise, T-shirt, pull, pantalon, sous-vêtements, chaussettes, chaussures...

Proposer un choix (limité) entre plusieurs vêtements...

Préparer les vêtements dans le bon ordre...



*Laisser la personne faire les gestes qu'elle sait encore faire,
accompagner les autres gestes...*

LE REPAS

Quels gestes peut-on utiliser ?



Manger



Boire



S'asseoir



C'est bon ?



Vous avez fini ?

Que peut-on montrer à la personne ?



La table



L'assiette



Les différents aliments proposés



Le café



Le sucre

Décrire les différents aliments proposés à la personne...

Proposer de choisir entre plusieurs aliments :

« Voulez-vous de la viande ou du poisson ? »

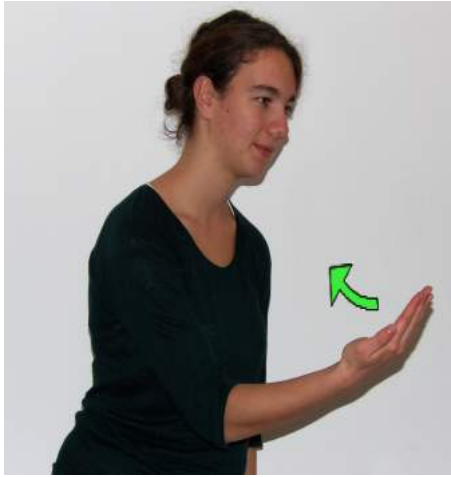
Si besoin, poser des questions fermées : « Voulez-vous de la viande ? » puis « Voulez-vous du poisson ? »

Adapter les modalités du repas, selon la personne : commencer par le dessert, manger avec les doigts...

Adapter le rythme du repas...

LES DEPLACEMENTS

Quels gestes peut-on utiliser ?



Venez



Aller



Là-bas

Désigner, montrer à la personne l'endroit où on veut aller..

Expliquer à la personne ce que l'on va faire...

L'accompagner, en douceur...

LE COUCHER / LE LEVER

Quels gestes peut-on utiliser ?



Dormir, se coucher



Se lever

Que peut-on montrer à la personne ?



Le lit



L'heure

Le jour

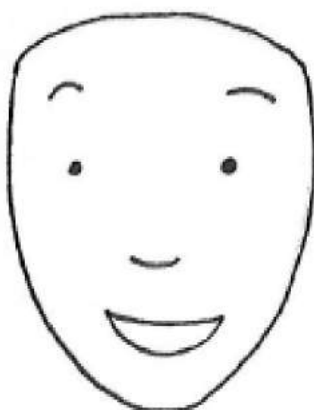


La nuit

*Respecter les habitudes horaires de la personne,
conserver des routines...*

Communiquer avec la personne, verbaliser la situation...

RESSENTI ET EMOTIONS



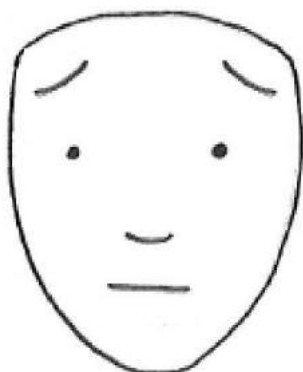
JOIE



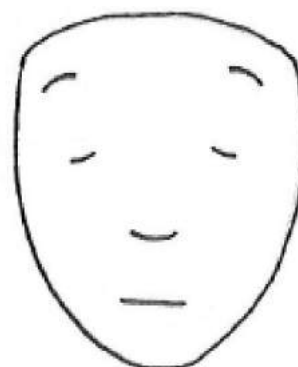
TRISTESSE



COLERE

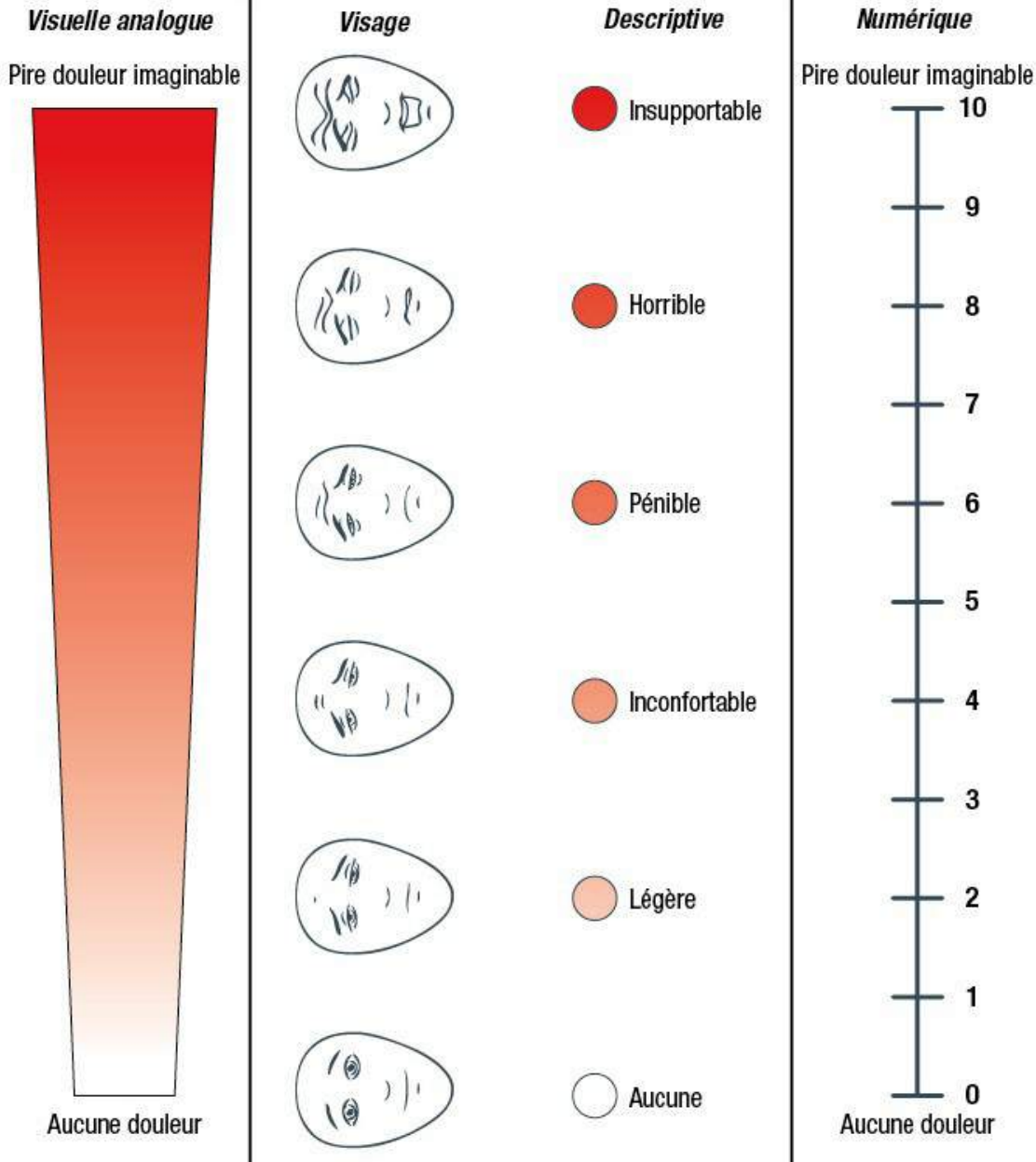


INQUIETUDE



FATIGUE

ECHELLE DE DOULEUR



SOINS MEDICAUX DIVERS



Médicaments



Piqûre



Prise de sang



Mesure du poids





Mesure de la tension



Médecins, docteurs



Infirmier, Infirmière



Contacts :

Marion Ménard

Étudiante en orthophonie, rédaction du mémoire

marion.isa.menard@wanadoo.fr

Lise Pottier

Orthophoniste, Directrice du mémoire

lispottier@yahoo.fr